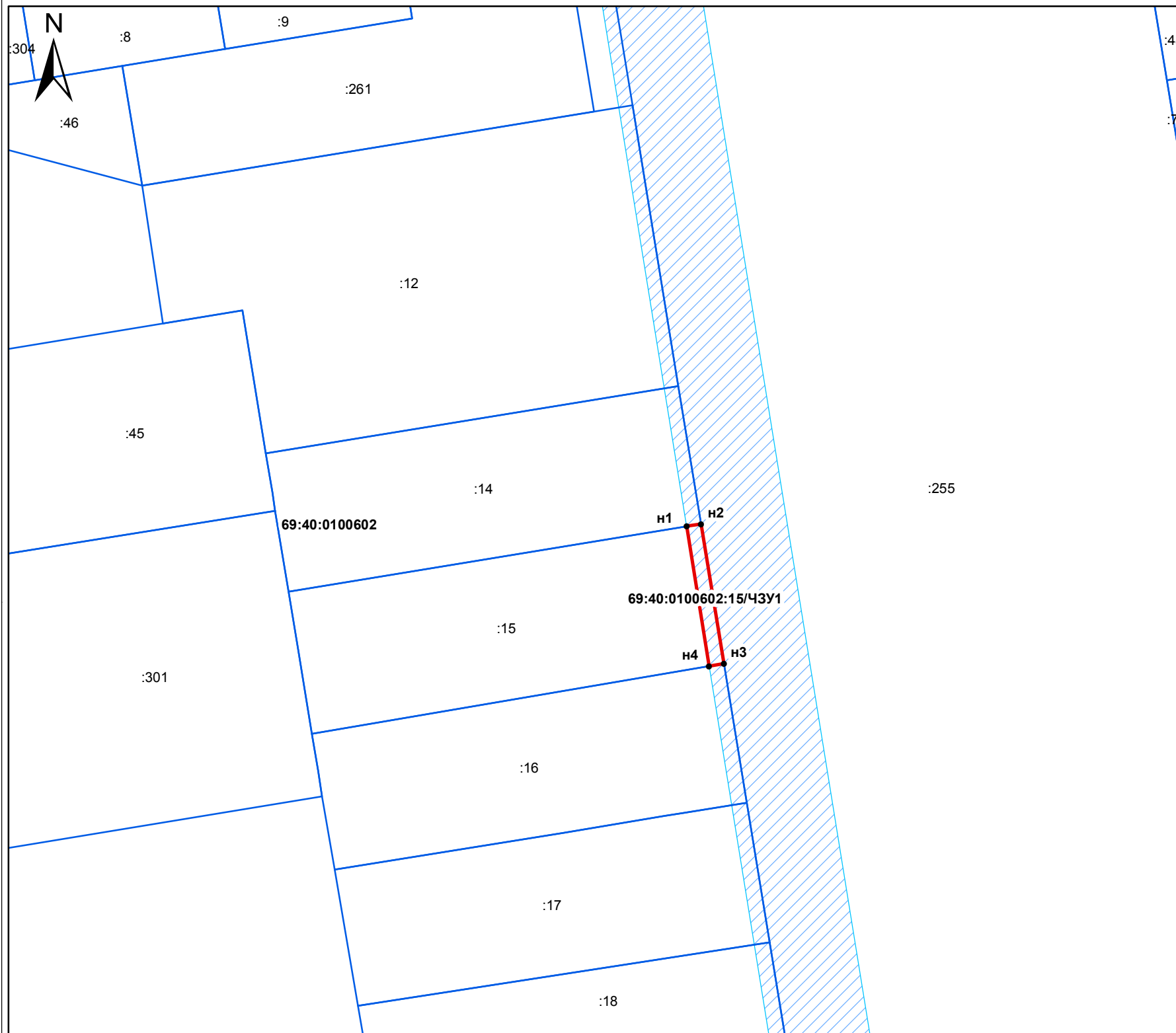


СХЕМА РАСПОЛОЖЕНИЯ ГРАНИЦ ПУБЛИЧНОГО СЕРВИТУТА

Приложение №4 к постановлению
Администрации города Твери от _____ № _____



Система координат: МСК-69

Условный номер земельного участка	69:40:0100602:15/ЧЗУ1	
Площадь земельного участка	21 м2	
Обозначение характерных точек границ	Координаты ,м	
	X	Y
1	2	3
n1	292199.72	2277575.78
n2	292199.96	2277577.23
n3	292185.97	2277579.51
n4	292185.72	2277578.05
n1	292199.72	2277575.78

Масштаб 1:500

Условные обозначения:

- Характерные точки границы
- Образуемые границы части земельного участка
- Границы кадастровых кварталов
- Существующие границы земельного участка
- Охранная зона водовода

69:40:0100602 - номер кадастрового квартала
 69:40:0100602:15/ЧЗУ1 - условный номер части земельного участка
 :15 - кадастровый номер существующего земельного участка

Начальник департамента управления имуществом и
земельными ресурсами администрации г.Твери

П.В.Иванов